

TORRES
EVX



SSANGYONG
Made in Korea by **KGM**







**DAS BESTE AUS BEIDEN WELTEN:
EV UND SUV CLEVER KOMBINIERT**



DER NEUE TORRES EVX: AUS JEDEM WINKEL AUSSERGEWÖHNLICH

“Powered by Toughness” ist die Design-Vision und Philosophie für den neuen Torres EVX. Mit seinen selbstbewussten Charakterlinien und markanten Details, wie der horizontalen LED-Tagfahrlichtleiste, präsentiert sich der Torres EVX in einem modernen und unverwechselbaren Design.



- 1 LED-Tagfahrlichtleiste
- 2 LED-Hauptscheinwerfer
- 3 Markanter Frontstoßfänger mit Offroader-Elementen





ÄSTHETIK BIS INS KLEINSTE DETAIL

Aufgeräumt, clean und durchdacht präsentiert sich der klar gestaltete Innenraum mit der horizontal gegliederten Armaturentafel. Die fein ausgearbeiteten Highlights und der sorgfältig aufeinander abgestimmte Materialmix schmeicheln dem Auge. Wer in einer solchen Atmosphäre unterwegs ist, möchte so schnell nicht wieder aussteigen.



1

1 Schalter für die Fahrstufe



2

2 Ambientelicht



TECHNOLOGIE, DIE IHNEN DIE KONTROLLE GIBT

Um die Anzahl der physischen Tasten und Bedienelemente zu minimieren und das Fahren zu vereinfachen, verfügt der Torres EVX über eine ergonomisch gestaltete Armaturentafel mit einem brillanten 12,3 Zoll großen zentralen Touchscreen, über den Sie die wesentlichen Funktionen kontrollieren und bedienen.

12,3" große digitale Instrumententafel



12,3" großer zentraler Touchscreen



1 Navigationssystem 2 Smartphoneintegration mit Apple Carplay und Android Auto

3 Zwei-Zonen-Klimaautomatik 4 360° 3D-Kamerasystem

KOMFORT AUF HÖCHSTEM NIVEAU

Mit optimiertem Sitzdesign und zusätzlichen Komfortfunktionen bietet der Torres EVX einen äußerst bequemen Innenraum. In Verbindung mit dem geräuscharmen Elektroantrieb erwartet Sie ein unvergleichliches Reisegefühl.

- 1 8-fach elektrisch verstellbare Vordersitze mit Lendenwirbelstütze für den Fahrer
- 2 Sitzheizung vorne und hinten
- 3 Sitzbelüftung vorne
- 4 Jacken- und Taschenhalter an den Kopfstützen
- 5 Taschen an den Vordersitzlehnen mit integriertem Smartphonefach





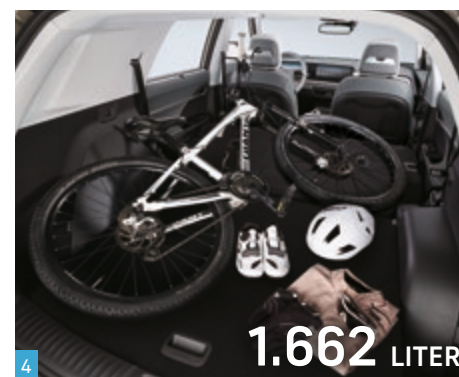


Elektrische Heckklappe

Heckklappenöffnung vom Innenraum aus

VOLL BELADEN UND STARTKLAR

Mit einem Gepäckraumvolumen von bis zu 1.662 Litern werden Ihre Bedürfnisse bei allen Freizeitaktivitäten voll erfüllt. Die völlig flexible Ladefläche ist so groß und komfortabel, dass Sie darin sogar campen könnten!



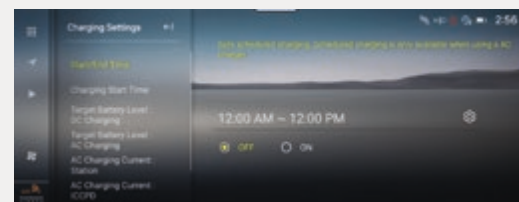
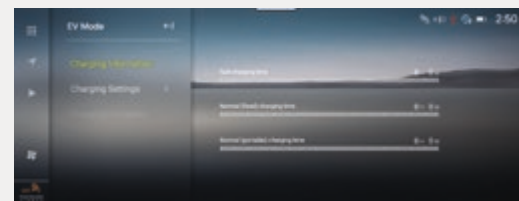
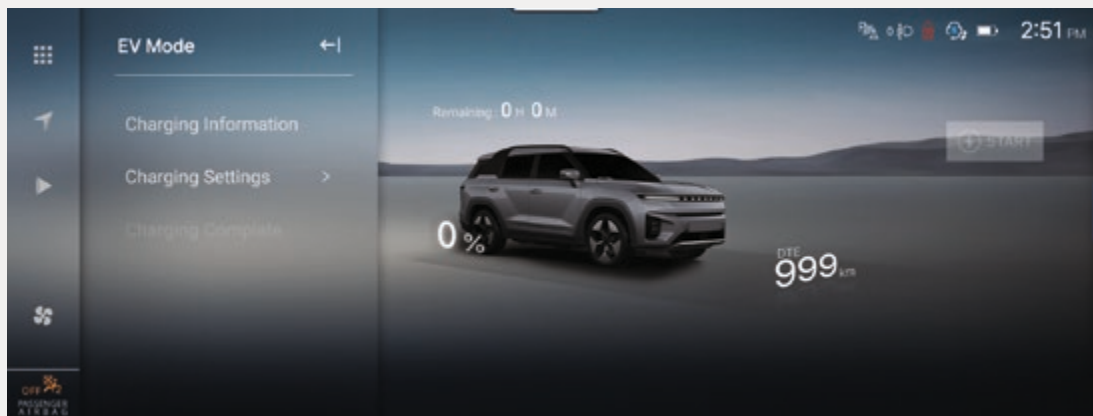
FLEXIBLER, GROSSER GEPÄCKRAUM

- 1 Alle Sitze aufgestellt, inkl. Unterbodenfach
- 2 Rücksitze zu 40% umgeklappt
- 3 Rücksitze zu 60% umgeklappt
- 4 Rücksitze vollständig umgeklappt

AUFLADEN LEICHT GEMACHT

Schnelle Ladezeiten sind der Schlüssel zu entspanntem Reisen. Mit dem smarten Lademanagement des Torres EVX wird das Aufladen zum Kinderspiel.

LADEMANAGEMENT



Ladeinformationen

Alle Ladeinformationen werden auf dem Bildschirm angezeigt: die verbleibende Ladezeit, die Ladegeschwindigkeit und die Reichweite auf Basis des aktuellen Ladezustands.

Lademanagement

Im einfach zu bedienenden AVN-Menü können Sie die Start- und Endzeiten des Ladevorgangs sowie die Wochentage auswählen, um z.B. von ermäßigten Stromtarifen zu bestimmten Zeiten zu profitieren.

LADEZEITEN

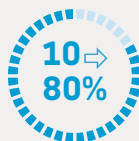


[350 kW Schnelllader]



ca. **37** Minuten

[100 kW Schnelllader]



ca. **42** Minuten

[11 kW Wallbox]



ca. **9** Stunden

Die Ladezeiten können jedoch je nach Umgebungstemperatur, Batterietemperatur und -zustand sowie je nach Spezifikation des Ladegeräts bzw. der Ladestation variieren.

LADEKABEL FÜR HAUSHALTSSTROM





MODERNE BLADE BATTERIE

Diese neue Generation von Batterien, die als "cell to pack" bezeichnet wird, kombiniert viele schmale rechteckigen Batteriezellen, die sogenannten Blades, zu einem kompletten Batteriesatz, um sowohl eine höhere Energieeffizienz und verbesserte Sicherheit zu gewährleisten.

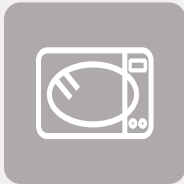
Batteriekapazität
73,4 kWh

VOLLE POWER – IMMER UND ÜBERALL

Der Torres EVX verfügt serienmäßig über eine Vehicle-to-Load-Funktionalität (V2L). Damit profitieren Sie von der in der Fahrbatterie gespeicherten Energie und können elektrische Geräte auch in der freien Natur nutzen – warum nicht auch mal für einen Kinoabend zu zweit?



Geschätzte Betriebsdauer für elektrische Geräte über den V2L-Anschluss



Mikrowelle (1.100 W)
ca. 40 Stunden



Fön (1.600 W)
ca. 27 Stunden



Heizlüfter (600 W)
ca. 73 Stunden



Kaffeemaschine (1.200 W)
ca. 37 Stunden



Fritteuse (1.500 W)
ca. 29 Stunden



Beamer (50 W)
ca. 880 Stunden

- V2L kann genutzt werden, wenn die Batterieladung der Fahrbatterie zwischen 20 und 80% liegt.
- Für Elektrogeräte bis zu einer Leistung von 3.500 W
 - Unterhalb von 20% Ladezustand der Fahrbatterie ist eine Nutzung des V2L-Anschlusses nicht möglich
 - Die V2L-Funktion stoppt automatisch, wenn der voreingestellte Entladungsgrad der Batterie erreicht ist (der Wert kann zwischen 20% und ca. 70% frei gewählt werden).

V2L-Connector (als Zubehör erhältlich)



IN JEDER SITUATION SICHER UNTERWEGS

Der Torres EVX bietet hervorragende Sicherheit ohne Kompromisse: Bis zu acht Airbags und der hohe Anteil an verwendeten hochfesten Stahlblechen (bis zu 81%) in der Sicherheitskarosserie sorgen für den Schutz von Fahrer und Passagieren. Dank moderner Elektronik und hochsensibler Sensoren an Bord des Torres EVX wird der Fahrer in jeder Situation optimal unterstützt. So können kritische Situationen bereits im Vorfeld vermieden werden.

ANHÄNGELAST

Dank seines kräftigen Antriebs kann der Torres EVX Anhängelasten bis 1.500 kg ziehen.



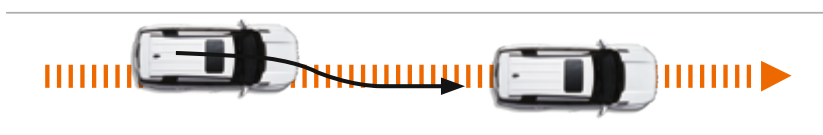
8 AIRBAGS





INTELLIGENTER ADAPTIVER TEMPOMAT (IACC)

Im autonomen Fahrmodus IACC wird auch der Spurhalteassistent (CLKA) bei jeder Geschwindigkeit aktiviert. CLKA verbessert den Fahrerkomfort, denn es überwacht die Fahrbahnmarkierung durch die Frontkamera und korrigiert die Lenkung, um das Fahrzeug in allen Geschwindigkeitsbereichen automatisch in der Mitte seiner Fahrspur zu halten.



* Bei der Verwendung des IACC wird den Fahrern empfohlen, die Hände am Lenkrad zu lassen und den Blick zur Sicherheit nach vorne zu richten.

ELEKTRONISCHES STABILITÄTSPROGRAMM (ESP)

Das ESP verfügt über ein Multikollisionsbremssystem (MCB), das Sekundärkollisionen nach einem Primär Unfall verhindert. Die Anhängerstabilitätskontrolle verhindert, dass der Anhänger oder Wohnwagen beim Ziehen seitlich ausbricht.

- 1 Elektron. Stabilitätsprogramm (ESP) 2 Multikollisionsbremssystem (MCB) 3 Anhängerstabilitätskontrolle



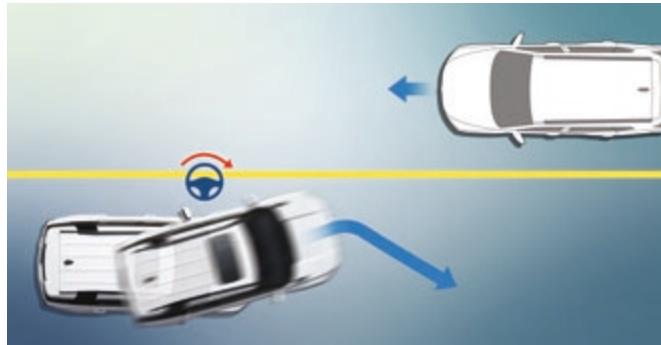
MODERNE FAHRASSISTENZSYSTEME

Der Torres EVX wurde für autonomes Fahren der Stufe 2.5 optimiert und ist mit einer Vielzahl elektronischer Sicherheitseinrichtungen ausgestattet, die ein Höchstmaß an Sicherheit bieten. Dazu gehören der Spurhalteassistent und der navigationsgestützte automatische Spurwechsel, der selbsttätig auf die nächste Fahrspur lenkt, wenn der Blinker gesetzt wird.



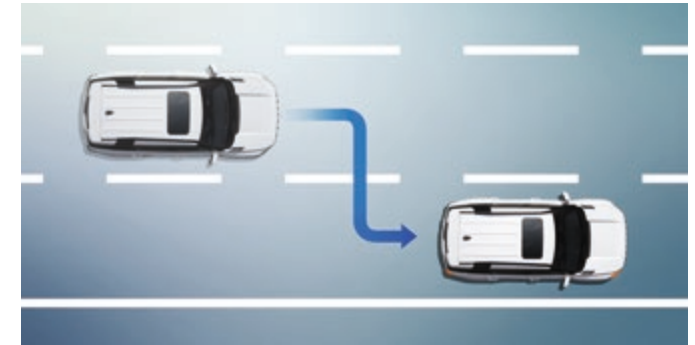
Spurhalteassistent beim Überholvorgang

Lenkt automatisch auf die ursprüngliche Fahrspur zurück, wenn beim Überholen eine Gefahr durch ein vorbeifahrendes Fahrzeug erkannt wird.



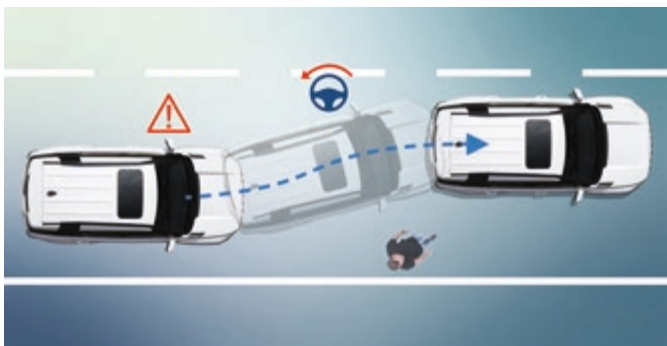
Spurhalteassistent bei Gegenverkehr

Lenkt automatisch auf die ursprüngliche Fahrspur zurück, wenn beim Überholen eine Gefahr durch ein entgegenkommendes Fahrzeug erkannt wird.



Automatischer Spurwechsel

Der Spurwechselassistent leitet auf der Landstraße oder Autobahn automatisch den Fahrspurwechsel ein. Das Fahrzeug lenkt in die Richtung, die durch den Blinker aktiviert wurde.



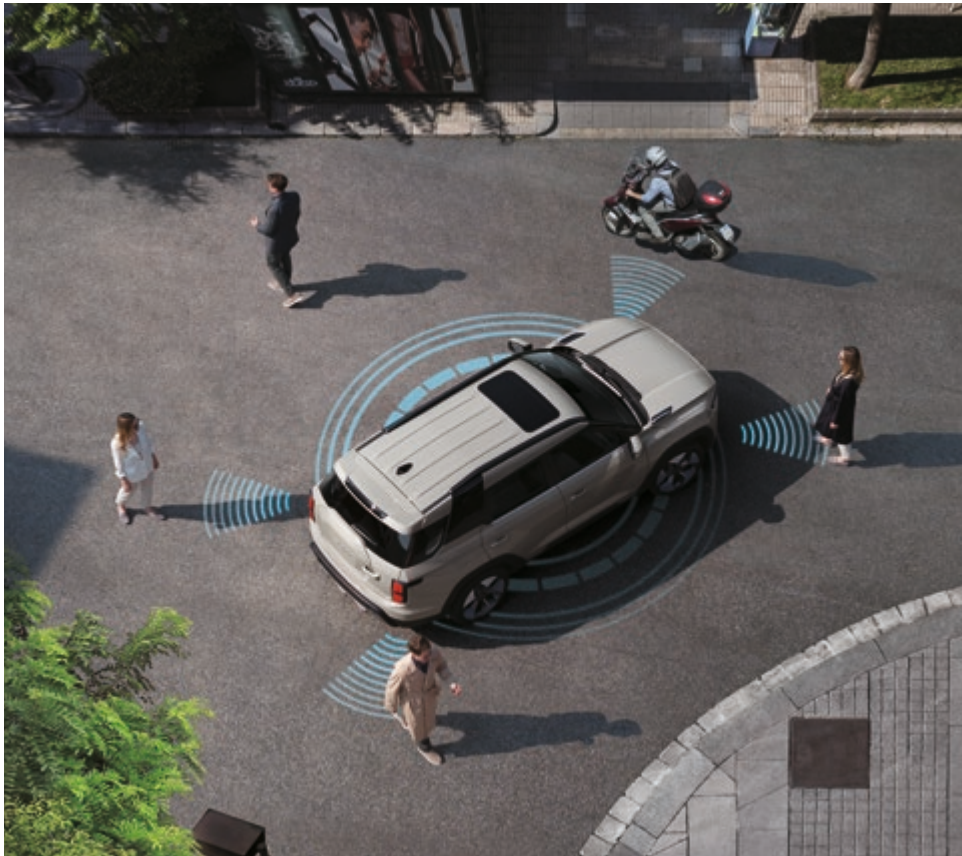
Spurhalteassistent – autonomes Ausweichen

Kann durch Lenkeingriff automatisch einem erkannten Hindernis ausweichen.



Spurhalteassistent – Notlenkassistent

Unterstützt das Lenken des Fahrzeugs in die vom Fahrer gewünschte Richtung zum Ausweichen vor einem Hindernis.



360° Sensoren der Totwinkelüberwachung (BSD)



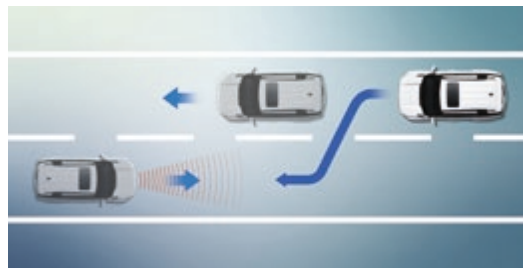
Automatische Notbremsung an Kreuzungen

Wenn Sie an einer Kreuzung geradeaus fahren und sich ein Fahrzeug von der Seite nähert, warnt Sie diese Funktion und führt eine Vollbremsung durch, um einen Aufprall zu vermeiden.



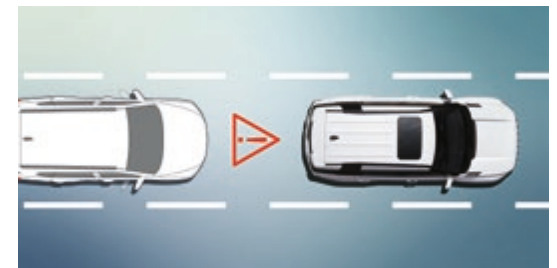
Automatische Notbremsung beim Abbiegen

Beim Abbiegen warnt diese Funktion den Fahrer, wenn sich ein Fahrzeug aus der Gegenrichtung nähert, und führt eine Vollbremsung durch, um einen Zusammenstoß zu vermeiden.



Automatische Notbremsung beim Überholen

Wenn sich beim Einleiten des Überholvorgangs ein Fahrzeug aus der Gegenrichtung nähert, wird der Fahrer gewarnt und das Fahrzeug wird automatisch gebremst.



Heckaufprallwarnung

Wenn sich ein Fahrzeug ohne zu bremsen von hinten nähert, warnt das System vor einem drohenden Auffahrunfall.

WESENTLICHE AUSSTATTUNGSMERKMALE



Frontkamera



Rückfahrkamera



Schwarze Dachreling



Elektrisches Glasschiebedach



Haifischflossenantenne



Automatisches Begrüßungslicht



Regensensor



Heckspoiler mit integriertem LED-Bremslicht



Reifendruckkontrolle (TPMS)



Fahrgeräuschgenerator
(Virtual Engine Sound System VESS)



Abdeckung für Abschleppöse



Warngeräusch (AVAS) beim Rückwärtsfahren



Rekuperationseinstellung per Schaltwippe am Lenkrad



Kabelloses Smartphoneladen



Elektronische Parkbremse



Beheizbares Lederlenkrad



Getränkhalter vorne



Getränkhalter hinten



Ablage in der Mittelkonsole



Türablage mit Flaschenhalterung



USB-C-Anschlüsse in der Mittelkonsole hinten



Hintere Luftausströmer



Sonnenrollo in den hinteren Türen



Automatisch abblendender Innenspiegel

WICHTIGSTE STANDARD AUSSTATTUNG

BRONZE

SICHERHEIT

- 7 Airbags inkl. Centerairbag vorne
- Elektronisches Stabilitätsprogramm (ESP)
- Automatisches Notbremssystem (AEBS)
- Frontkollisionswarner (FCW)
- Sicherheitsabstandswarnung (SDA)
- Verkehrsflussassistent (FVSA)
- Überschlagschutz (ARP)
- Spurhalteassistent (LKAS)
- Spurverlassenswarner (LDWS)
- Verkehrszeichenerkennung (TSR)
- Intelligenter Geschwindigkeitsassistent (ISA)
- Berganfahrhilfe (HSA)
- Bergabfahrhilfe (HDC)
- Fahrer Müdigkeitserkennung (DAA)
- Fernlichtassistent (HBA)
- Reifendruckkontrollsystem (RDKS)
- LED-Tagfahrlicht (DRL)
- Einparkhilfe hinten

AUSSENAUSSTATTUNG

- 18" Leichtmetallfelgen „Diamond-Cut“ mit Bereifung 225/60
- Privacy-Verglasung hinten

INNENAUSSTATTUNG

- Kofferraumabdeckung
- Lederlenkrad

SITZE

- Sitze in qualitativ hochwertigen Stoffen
- Fahrersitz höhenverstellbar
- Einfach umklappbare Rücksitzbank in 60:40-Aufteilung

KOMFORT

- Lenkrad in Höhe und Länge verstellbar
- Lenkradfernbedienung für Audiosystem

- Zentralverriegelung mit Fernbedienung
- Elektrische Fensterheber vorn und hinten
- Adaptive Geschwindigkeitsregelanlage
- Elektrisch bedienbare und anklappbare Außenspiegel
- Licht- und Regensensor

BELÜFTUNG & SICHT

- LED-Hauptscheinwerfer
- Zwei-Zonen-Klimaautomatik

TECHNOLOGIE UND AUDIO

- 12,3" Digitale Instrumententafel
- 12,3" Navigationssystem inkl. Apple CarPlay und Android Auto
- Rückfahrkamera
- Keyless-Go-System mit Start-/Stopp-Knopf (Smart-Key)
- Vehicle-to-Load-Funktionalität (V2L) (Connector optional erhältlich)
- Automatisches Notrufsystem (eCall)

PLATINUM

SICHERHEIT

- 8 Airbags inkl. Knieairbag für den Fahrer
- Totwinkelassistent (BSD)
- Spurwechselassistent (LCA)
- Querverkehrswarner beim Ausparken (RCTA)
- Einparkhilfe vorne und hinten

INNENAUSSTATTUNG

- Mood-Light (Ambientebeleuchtung im Armaturenbrett und in den Türverkleidungen vorn mit einstellbaren Farben)
- Sonnenrollos für Seitenfenster hinten

AUSSENAUSSTATTUNG

- 18" Leichtmetallfelgen „Diamond-Cut“ mit Bereifung 225/60
- Dachreling

SITZE

- Sitzbezüge in Kunstleder
- Elektrisch verstellbarer Vordersitze, Fahrersitz mit Lendenwirbelstütze
- Sitzheizung vorne und hinten
- Sitzbelüftung vorne

KOMFORT

- Beheizbares Lederlenkrad

TECHNOLOGIE UND AUDIO

- Kabelloses Laden fürs Smartphone

Optional: Wärmepumpe

TITANIUM

AUSSENAUSSTATTUNG

- 20" Leichtmetallfelgen „Diamond-Cut“ mit Bereifung in 245/45
- Elektrisches Schiebedach

SITZE

- Sitzbezug in Leder (schwarz)

KOMFORT

- Elektrisch bedienbare Heckklappe

BELÜFTUNG & SICHT

- Wärmepumpe

TECHNOLOGIE UND AUDIO

- Around View Monitoring (360° 3D-Kamerasystem)

Optional: zweifarbige Echtlederausstattung in Teal Grey & Greige White

SERIENAUSSTATTUNG

	BRONZE	PLATINUM	TITANIUM
SICHERHEIT			
Fahrer- und Beifahrerairbags	•	•	•
Seitenairbags vorne	•	•	•
Kopf-/Schulterairbags vorne und hinten	•	•	•
Center-Airbag (Far-Side, zwischen Fahrer- und Beifahrer)	•	•	•
Knieairbag für Fahrer	–	•	•
ISOFIX-Kindersitzbefestigung hinten	•	•	•
Antiblockiersystem (ABS)	•	•	•
Elektronisches Stabilitätsprogramm (ESP)	•	•	•
Automatisches Notbremssystem (AEBS)	•	•	•
Sicherheitsabstandswarnung (SDA)	•	•	•
Verkehrsflussassistent (FVSA)	•	•	•
Überschlagschutz (ARP)	•	•	•
Spurhalteassistent (LKAS)	•	•	•
Spurverlassenswarner (LDWS)	•	•	•
Totwinkelassistent (BSD)	–	•	•
Spurwechselassistent (LCA)	–	•	•
Querverkehrswarner beim Ausparken (RCTA)	–	•	•
Verkehrsschilderkennung (TSR)	•	•	•
Berganfahrhilfe (HSA)	•	•	•
Bergabfahrhilfe (HDC)	•	•	•
Fahrermüdigkeitserkennung (DAA)	•	•	•
Intelligenter Geschwindigkeitsassistent (ISA)	•	•	•
Reifendruckkontrollsystem (RDKS)	•	•	•
Einparkhilfe hinten	•	–	–
Einparkhilfe vorn und hinten	–	•	•
AUSSENAUSSTATTUNG			
18" Leichtmetallfelgen mit Bereifung 225/60	•	•	–
20" Leichtmetallfelgen mit Bereifung in 245/45	–	–	•
Reifenreparaturset	•	•	•
Türgriffe in Wagenfarbe	•	•	•
Außenspiegel in Wagenfarbe	•	•	•
Dachreling	–	•	•
Abgedunkelte-Heckscheiben ab der B-Säule (Privacy Glass)	•	•	•
Elektrisches Schiebedach	–	–	•
INNENAUSSTATTUNG			
Kofferraumabdeckung	•	•	•
Mood-Light (Ambientebeleuchtung im Armaturenbrett und in den Türverkleidungen vorn mit einstellbaren Farben)	–	•	•
Lederlenkrad	•	•	•
Sonnenrollos für Seitenfenster hinten	–	•	•
Innenspiegel automatisch abblendend	–	•	•

○ optional • Serienausstattung – nicht verfügbar

	BRONZE	PLATINUM	TITANIUM
SITZE			
Sitzbezüge in Stoff	•	–	–
Sitzbezüge in Kunstleder (TPU)	–	•	–
Sitzbezug in Leder	–	–	•
Fahrersitz höhenverstellbar	•	•	•
Sitzheizung vorn	–	•	•
Sitzheizung hinten	–	•	•
Sitzbelüftung vorn	–	•	•
Elektrisch verstellbare Vordersitze, Fahrersitz mit Lendenwirbelstütze	–	•	•
Rücksitze im Verhältnis 60:40 geteilt umklappbar	•	•	•
KOMFORT			
Lenksäule höhen- und längenverstellbar	•	•	•
Lenkradheizung	–	•	•
Keyless-Go-System mit Start-/Stopp-Knopf (Smart-Key)	•	•	•
Außenspiegel elektrisch einstellbar und beheizbar	•	•	•
Außenspiegel elektrisch einklappbar	•	•	•
Adaptive Geschwindigkeitsregelanlage	•	•	•
Digitale 12,3" Instrumententafel	•	•	•
Elektrische Feststellbremse mit Auto-Hold-Funktion	•	•	•
Licht- und Regensensor	•	•	•
Vehicle-to-Load Funktionalität (V2L)	•	•	•
Elektrisch bedienbare Heckklappe	–	–	•
USB-Anschlüsse vorne und hinten	•	•	•
BELÜFTUNG UND SICHT			
2-Zonen-Klimaautomatik	•	•	•
Wärmepumpe	–	○	•
LED-Hauptscheinwerfer	•	•	•
LED-Tagfahrlicht (DRL)	•	•	•
TECHNOLOGIE UND AUDIO			
Navigationssystem mit 12,3"-Touchscreen, DAB-Radio, MP3-Funktion	•	•	•
Smartphone-Integration durch Apple CarPlay und Google Android Auto	•	•	•
Bluetooth®- Freisprecheinrichtung	•	•	•
Lenkradfernbedienung für Audiosystem	•	•	•
Rückfahrkamera	•	•	•
Around View Monitoring (360°-Kamerasystem)	–	–	•
6 Lautsprecher	•	•	•
Automatisches Notrufsystem (eCall)	•	•	•
Kabelloses Laden für Smartphone	–	•	•
Notladekabel (230 Volt, Schuko-Stecker)	•	•	•
GARANTIE (es gelten die aktuellen Garantiebedingungen des Herstellers)			
7 Jahre Herstellergarantie (bis 150.000 km)	•	•	•
7 Jahre Mobilitätsgarantie (europaweit)	•	•	•
10 Jahre auf die Fahrbatterie (bis 1 Million Kilometer)	•	•	•

FARBEN

AUSSENLACKIERUNGEN



Grand White (WAA)



Latte Greige (EBL)*



Forest Green (GAO)*



Dandy Blue (BAS)*



Iron Metal (ADE)*



Space Black (LAK)*

*Metallic-Lackierung

RÄDER



18"
Leichtmetallräder
"Diamond Cut"



20"
Leichtmetallräder
"Diamond Cut"

INNENRAUMFARBEN



Charcoal Black (LBH)



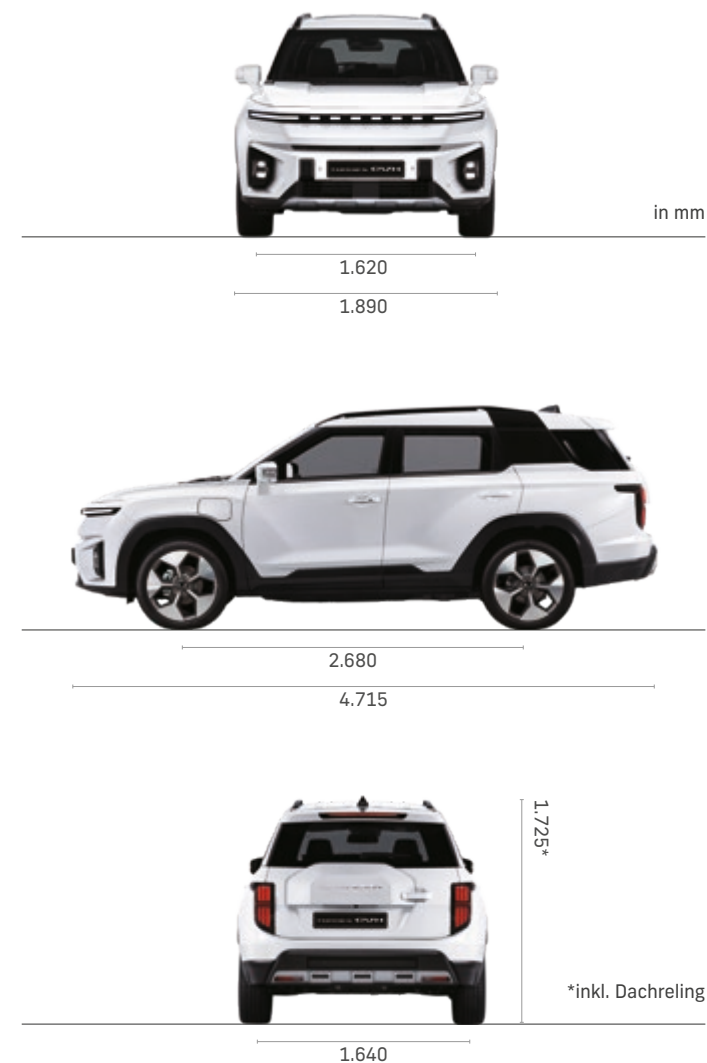
Teal Grey & Greige White zweifarbig (ADF)

TECHNISCHE DATEN

ANTRIEB			2WD (Frontantrieb)	
GETRIEBE			1AT	
ABMESSUNGEN	Länge	mm	4.715	
	Breite		1.890	
	Höhe		1.715 (1.725 mit Dachreling)	
	Radstand		2.680	
	Spurweite		Vorne	1.620
			Hinten	1.640
	Überhang		Vorne	930
			Hinten	1.105
	Minimale Bodenfreiheit			169
	Wendekreis		m	10,84
GEWICHT	Max. zul. Gesamtgewicht	kg	2.410	
	Leergewicht (fahrbereit)		1.915	
	Max. zulässige Anhängelast		Gebremst	1.500
			Ungebremst	500
E-MOTOR	Bauweise	-	Innenliegender Permanentmagnet-Synchronmotor	
LEISTUNG	Max. Leistung	kW	152	
		PS	207	
	Max. Drehmoment	Nm	339	
	Höchstgeschwindigkeit	km/h	175	
	Beschleunigung 0-100 km/h	Sekunden	8,11	
BATTERIE	Typ	-	Lithium-Eisen-Phosphat (LiFePO ₄)	
	Batteriekapazität	kWh	73,4	
	Ladezeit bei Wechselstrom (AC) mit 11 kW (0 bis 100%)	-	Dreiphasig: 9 Std. (11 kW)	
	Ladezeit bei Gleichstrom (DC) (10 bis 80%)	-	bei 300 kW: 37 Min. bei 100 kW: 42 Min.	
	Max. AC-Ladeleistung (Onboard-Lader)	kW	10,5	
	MAX. DC-Ladeleistung	kW	120	
ENERGIEVERBRAUCH	CO ₂ kombiniert (WLTP)	g/km	0	
	WLTP kombiniert	kWh/100 km	18,7	
	WLTP Kurzstrecke		13,5	
	WLTP Stadtrand		14,1	
	WLTP Landstraße		16,6	
	WLTP Autobahn		25,2	
	Reichweite (WLTP kombiniert)	km	462	
	Reichweite (WLTP Stadt)	km	635	
	CO ₂ -Klasse	-	A	

Hinweis: Der Energieverbrauch hängt von der Geschwindigkeit, dem Fahrstil, den Wetter- und den Streckenbedingungen ab. Die oben genannten technischen Daten können je Verkaufsspezifikationen geringfügig abweichen. Der angegebene Energieverbrauch wurde nach dem Worldwide Harmonized Light Vehicles Test Procedure (WLTP) ermittelt.

ABMESSUNGEN





SSANGYONG

Made in Korea by **KGM**


Astara Mobility Deutschland GmbH

Ferdinand-Porsche-Straße 1

51149 Köln

info@ssangyong.de

www.ssangyong.de

 /SsangYongDeutschland

Die Abbildungen in diesem Prospekt können teilweise über Sonder- bzw. Zubehörausstattung verfügen, die unter Umständen nicht für alle Modelle oder auf allen Märkten verfügbar sind.

Die dargestellten Informationen entsprechen dem Zeitpunkt der Drucklegung. Druckfehler, Irrtümer und Änderungen vorbehalten. Die jeweils neuesten Informationen erhalten Sie bei Ihrem lokalen Händler. (Stand 05/2024).

7 JAHRE FAHRZEUG
GARANTIE¹
ODER
BIS ZU 150.000 KM

10 JAHRE BATTERIE
GARANTIE¹
ODER
BIS ZU 1 MILLION KM

¹Das jeweils zuerst Erreichte gilt. Es gelten die aktuellen Garantiebedingungen des Herstellers.